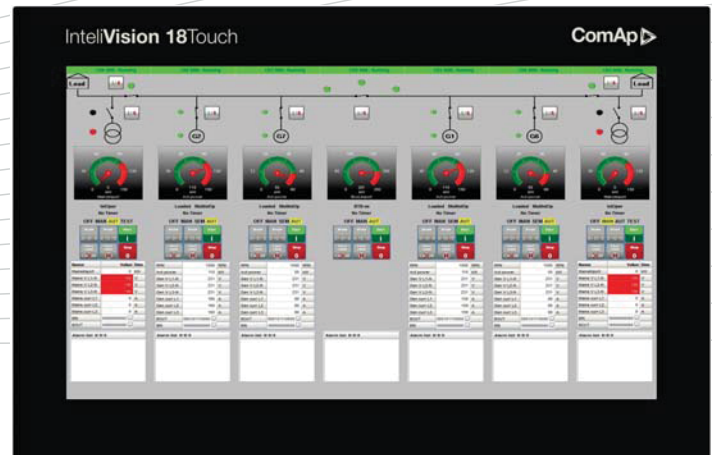


InteliVision 18Touch



Fiche Produit

Code commande: RD31840PBIE
Ecran 18.5" pour les contrôleurs ComAp

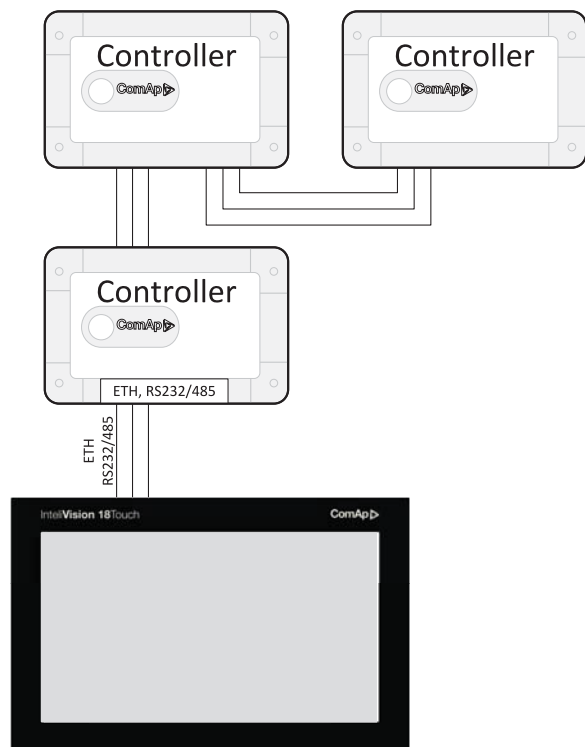
Description

Le nouvel écran tactile InteliVision 18Touch est le successeur de l'écran InteliVision 17Touch. Simple d'utilisation sous un environnement Windows, il est destiné à la supervision d'une large gamme de contrôleurs ComAp. L'InteliVision 18Touch est doté d'un écran tactile capacitif rétroéclairé à LED de 18,5 pouces avec une résolution de 1366x768 pixels. La face avant répond à l'indice de protection IP66 et la température de fonctionnement est de -10 °C à +60 °C. Le fonctionnement est assuré par un processeur Intel. Il est possible de raccorder l'écran aux contrôleurs via Ethernet ou RS232/RS485. Encastrable ou suspendu (norme VESA) possible.

Caractéristiques principales

- ▶ Processeur 4 coeurs Powerful Intel® Celeron® J1900
- ▶ Ecran capacitif projeté multi-touches
- ▶ 3 x USB, 2 x mini-PCIe sockets, 1 x CFast, 2 x RS232/422/485
- ▶ 32 GB SSD
- ▶ Protection face avant selon l'indice IP66
- ▶ Montage possible : armoire/mur
VESA 100mm x 100mm
- ▶ Alimentation 12 à 30 Vcc
- ▶ Système d'exploitation Windows

Application



Données techniques

Alimentation

Plage alimentation	12 à 30 VCC
--------------------	-------------

Conditions de fonctionnement

Température de fonctionnement	-10 à 60°C
Température de stockage	-20 à 75°C
Vibration	IEC 68 2-64 (w/ HDD) 1Grms @ sine, 5~500Hz, 1hr/axis(fonctionnement HDD) 2Grms @ sine, 5~500Hz, 1hr/axis(fonctionnement CFAST) 2.2Grms @ random condition, 5~500Hz, 0.5hr/axis (au repos)
Humidité	10%~90% humidité relative (sans condensation)
Choc	IEC 68 2-27 HDD: 20G@Montage au mur, 1/2 sinoidale, 11ms

Interfaces

Arrière E/S	2 x RJ45 (RS232/422/485) 2 x USB 2.0 1 x USB 3.0 Port VGA : 1 x DB15 Port Audio : 1x Line-
Ethernet	10/100/1000 Base-Tx, 2 x RJ45

Système

CPU	Intel® Celeron® quad core J1900 2.0 GHz (2.42 GHz turbo boost)
Mémoire	4 GB RAM
Stockage Matériel	1x 32 GB SSD 1x Slot CFAST
Extension	2 x Ports mini-PCIe Option Wi-Fi, module 3.5G ou Carte fieldbus

Spécification LCD

Panneau LCD	18,5" TFT-LCD
Résolution	1366 x 768 px
Luminance	300 cd/m ²
Ratio Contraste	1000
Angle de vue	170° (H) / 160° (V)
Rétro éclairage	LED

Dalle Tactile

Type	10 points P-Cap (Contact capacitif projeté)
Barrière luminance	87%
Surface Anti-scratch	7H Dureté

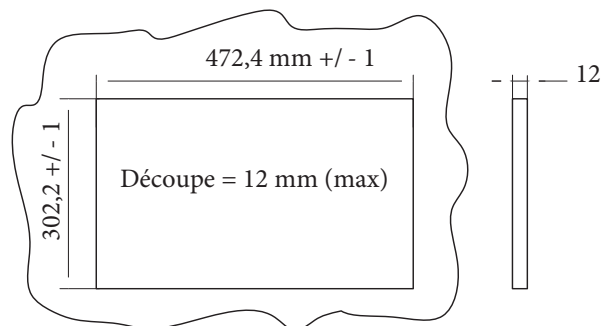
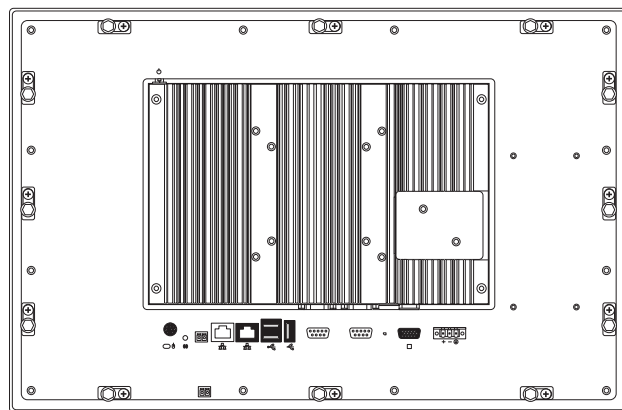
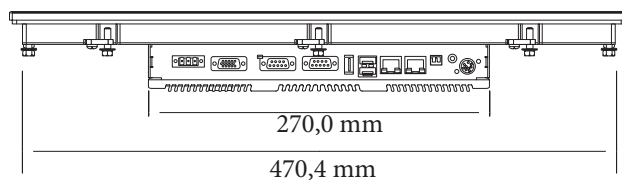
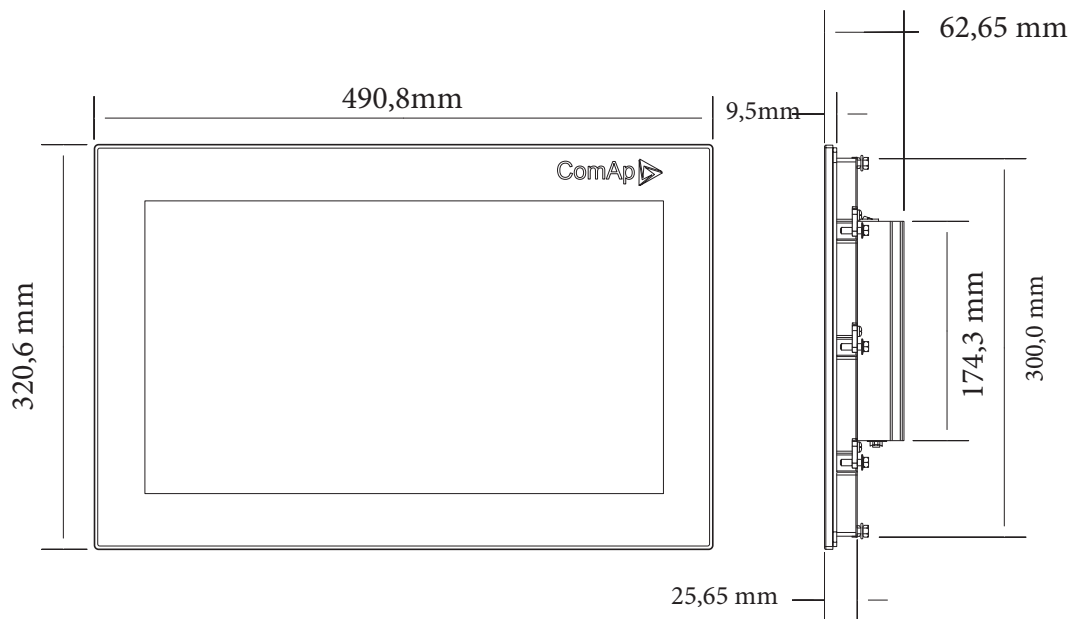
Mécanique

Habillage	IP66 (face avant)
Montage	panel/mur/VESA 100mm x 100mm
Poids	8.2 kg
Dimensions	490.8 x 320.6 x 62.65mm

Système exploitation

OS	Windows 7 standard intégré
----	----------------------------

Dimensions, Bornes et montage



Produits concernés

Produit	Description	Code Commande
InteliSys Gas	Contrôleur haut de gamme groupe Gaz pour applications cogénération et groupes de production	I2GASXXBAB
InteliSys ^{NTC} BaseBox	Contrôleur haut de gamme pour groupe en parallèle	IS-NTC-BB
InteliGen ^{NTC} BaseBox	Contrôleur de groupe en parallèle	IG-NTC-BB
InteliMains ^{NTC} BaseBox	Contrôleur de supervision/control du réseau en fond d'armoire	IM-NTC-BB
InteliGen ^{NT}	Contrôleur de groupe complexe en parallèle	IG-NT GC
InteliSys ^{NTC} Hybrid	Contrôleur de groupe hybride	IS-NTC HYBRID
InteliMains ^{NT}	Contrôleur supervision du réseau	IM-NT GC
InteliDrive DCU Marine	Contrôleur Moteur certifié Marine	ID-DCU MARINE
InteliGen ^{NT} BaseBox	Contrôleur complexe couplé avec écran déporté	IG-NT-BB
InteliLite ^{NT} MRS 15	Nouvelle génération de contrôleur avec démarrage sur ordre extérieur distant	IL-NT MRS15
InteliCompact ^{NT} MINT	Contrôleur de groupes couplés mode centrale production	IC-NT MINT
InteliLite ^{NT} AMF 25	Nouvelle génération de contrôleur avec la fonction gestion normal /secours	IL3AMF25BAA

Certifications et normes

<ul style="list-style-type: none"> ▶ EN 61000-6-2 ▶ EN 61000-6-4 ▶ FCC class A 			
---	--	---	--



Distributeur France et Maghreb:

H-T-F 18 rue de Gournay
60110 Méru - France

Tél +33 344 140 663

E-mail: contact@h-t-f.fr
Site internet : www.h-t-f.fr



Constructeur :

ComAp a.s.
République Tchèque
Tl: +420 246 012 111

E-mail: info@comap-control.cz
Internet: www.comap.cz

