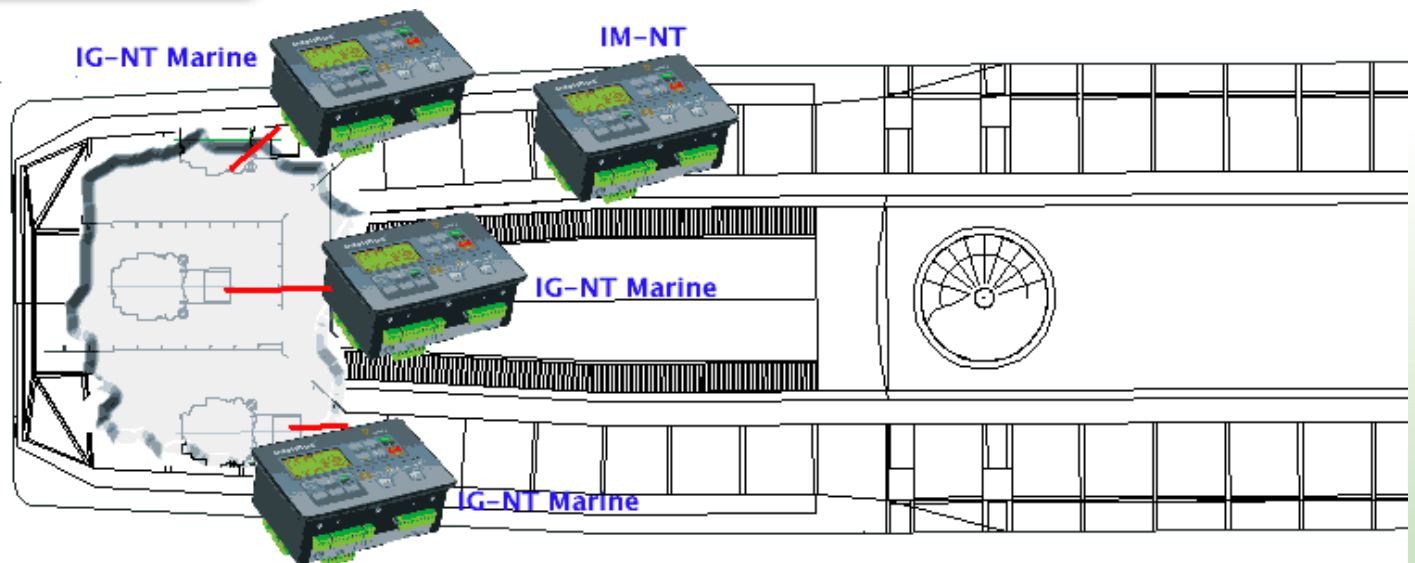


Bateau-Mouche Jean Bruel



Le bateau mouche Jean Bruel est équipé de 3 IntelliGen NT Marine contrôlant les groupes Electrogènes avec gestion de puissance et répartition de charge. Un contrôleur IntelliMain gère le raccordement au quai. La puissance électrique ainsi fournie alimente la propulsion électrique, le restaurant, la climatisation,... De nombreux modules IGS-PTM et IS-BIN permettent le report d'alarmes, le contrôle et la surveillance des voies d'eau, fermeture des portes étanches...

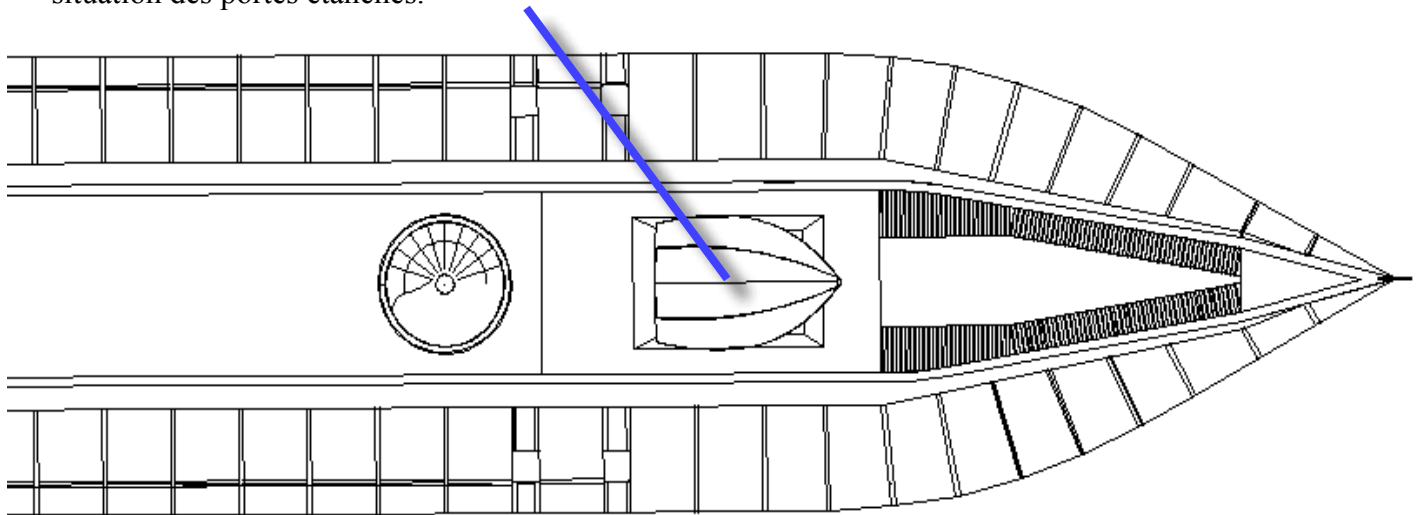


Bateau-Mouche Jean Bruel

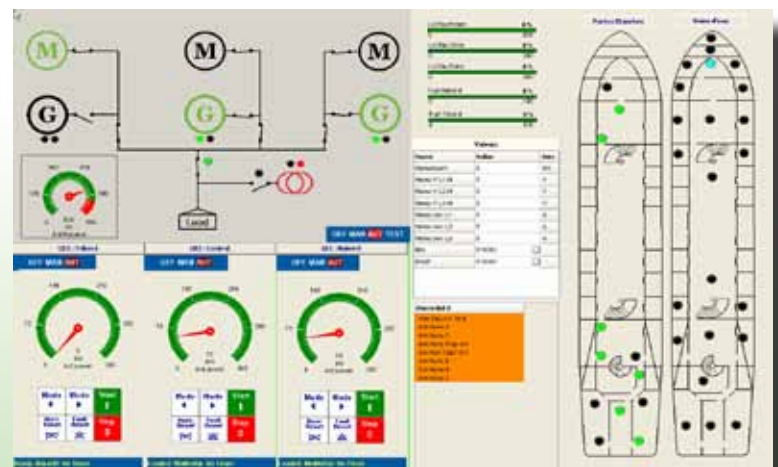


La timonerie est équipée d'écran tactile permettant d'accéder à toutes les informations indispensables. Un grand écran tactile indique l'état de toute l'installation ainsi que la supervision des différentes alarmes indépendantes du bon fonctionnement des groupes : voies d'eau, température des salles, niveau des cuves, situation des portes étanches.

Le contrôleur IM-NT contrôle le raccordement en parallèle avec le quai ou un autre bateau, ainsi que le contrôle de toutes les différentes alarmes n'affectant pas les groupes.



Une connexion distante permet au responsable technique de surveiller à toute instance l'installation grâce au module IL-B. Le logiciel InteliMonitor de ComAp ici personnalisé pour le client prend en charge la connexion distante.



La société ABP de Pierrelaye avec notre assistance technique a mis tout en oeuvre pour réaliser cette installation.

